

MUSEO CIVICO DI CASTELBUONO - LABORATORI DIDATTICI

Simulazione intervento di Restauro pittorico

AUTORE: Paolo Cicero

TITOLO: Calura

DATA: 1926

Collocazione opera: CASTELLO (SEZIONE ARTE MODERNA E CONTEMPORANEA)
Tecnica: TECNICA A OLIO

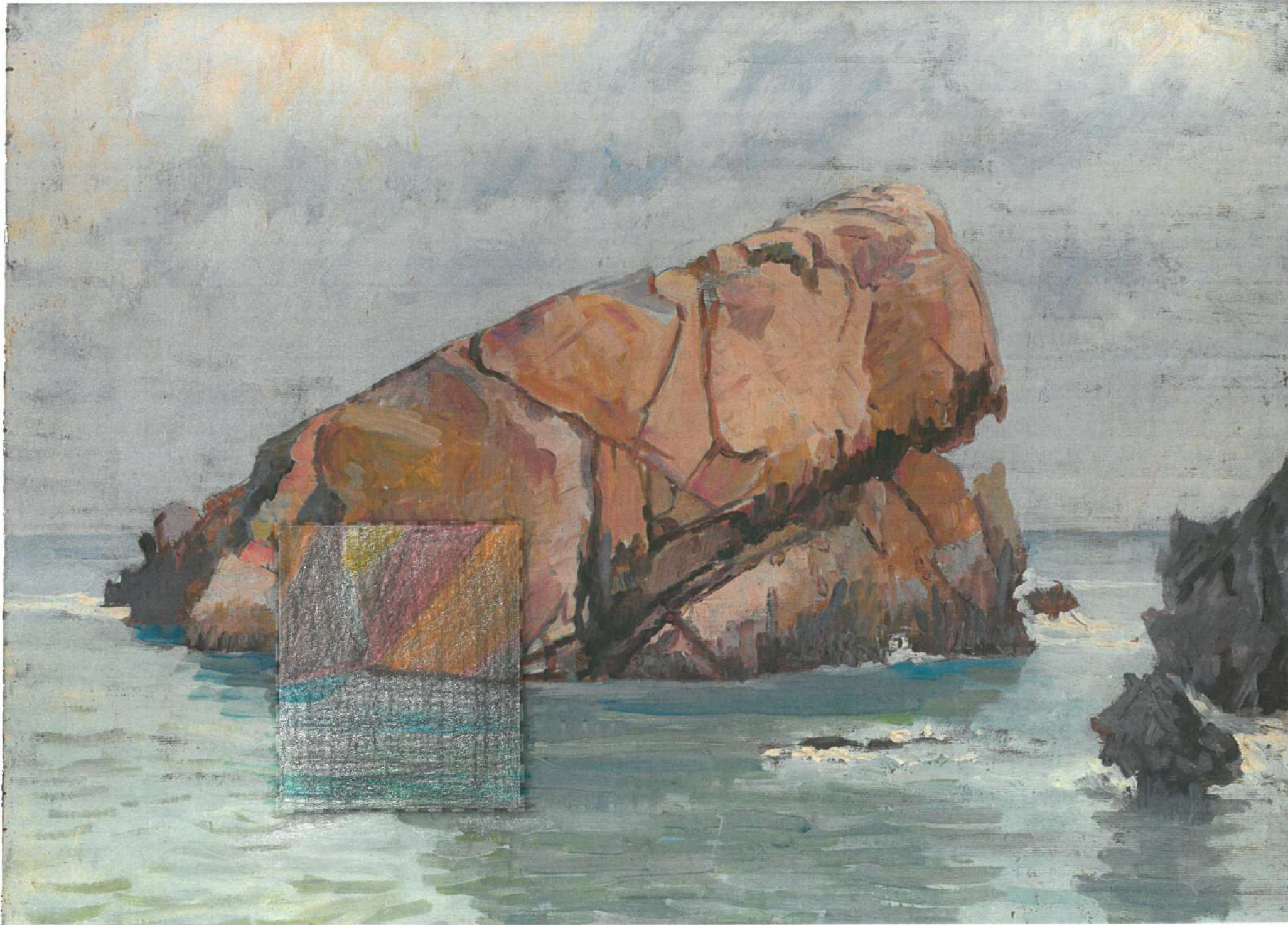
Stato di conservazione:

ottimo buono discreto cattivo

- Osserva bene il dipinto e prova a completare l'opera.

Quale dei tre tasselli integra la parte mancante dell'opera?

- Integra con le matite colorate le parti mancanti (lacune) in modo da ricomporre l'opera



1)



2)



3)



Restauro realizzato da: SOPHIA MADONIA 1°A Data: 08/03/2018 COLLESANO